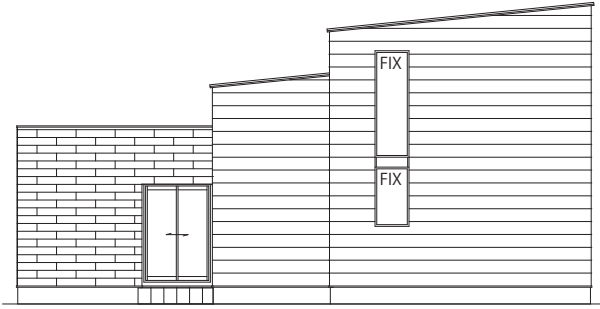
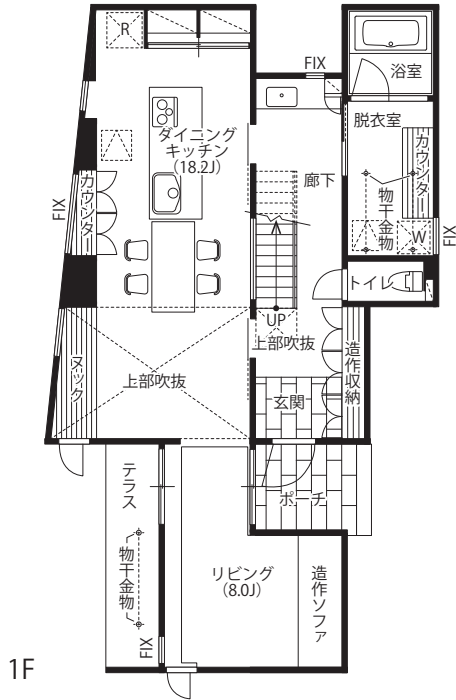


敷地面積… 176.67㎡(約53.44坪)
 建物面積… 1F:72.45㎡(約21.91坪)
 2F:47.59㎡(約14.39坪)
 計120.04㎡(約36.30坪)

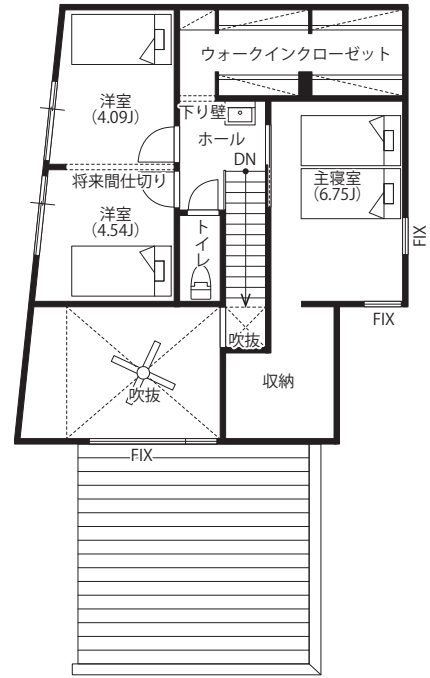
プラン… 3LDK
 +ヌック
 +ウォークインクローゼット
 駐車場2台
 (普通車+コンパクト)



東側立面図



1F



2F

外観デザイン

3つの箱形から形作られたソリッドなボリュームに、落ち着いた配色で重厚感のある外壁材を採用し、ひととき目を惹く外観です。

優雅な空間

使いやすくデザインされた水廻りへ続く廊下はおしゃれなタイル貼りにしました。回遊導線や大きな収納など、機能的でありながらラグジュアリーな空間が広がります。

独立リビング

リビングは、落ち着いた雰囲気のカバーベッドが心地良い独立した空間となっており、造作ソファに腰掛けるとしっとりと心安らぐ時間を過ごせます。

可変性のある間取り

家族の成長に合わせた間仕切り変更や、独立リビングを居室として使えるようになっており、暮らしの変化に対応できる間取りです。

高气密・高断熱

HEAT20 G2グレードの断熱性能とC値0.5以下の気密性、熱交換型換気システムで家中が冬は暖かく、夏は涼しく、一年中快適に過ごすことができます。

安全と省エネ

耐震等級3水準で安心・安全。またZEH基準以上の省エネ性能で家計に優しいお家です。