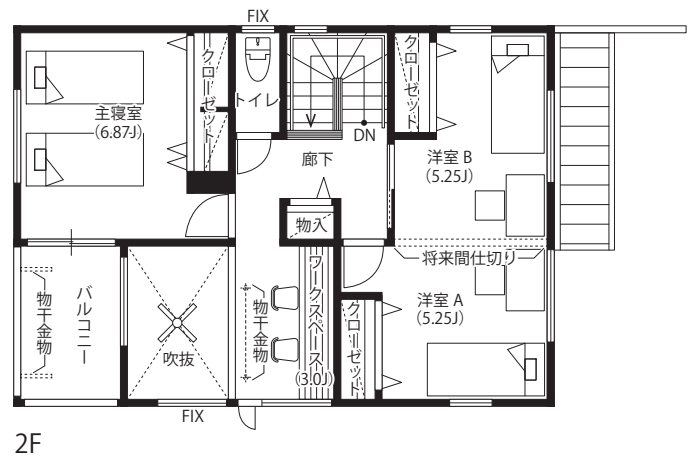
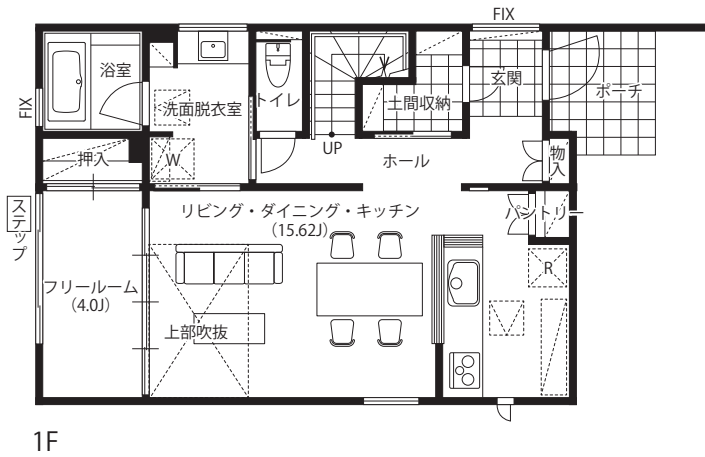


東側立面図



敷地面積… 165.62㎡(約50.10坪)
 建物面積… 1F:57.13㎡(約17.28坪)
 2F:48.02㎡(約14.52坪)
 計105.15㎡(約31.80坪)

プラン… 3(4)LDK
 +土間収納
 +パントリー
 +ワークスペース
 +バルコニー
 駐車場2台



2way土間収納

玄関側からもホール側からも入れる土間収納は、コート掛けもあり、収納量もたっぷりあるので、玄関を広くスッキリと使うことができます。

フリールーム

壁面いっぱいの大きな窓が、家の中と外を繋いでくれます。個室としてもリビングと一体としても使えるマルチなスペースです。

ワークスペース

日当たりの良いカウンターで、家事や仕事ができます。天井に吊られたアイアン金物は、洗濯物を干すだけでなく、グリーンをハンキングして楽しむこともできます。

将来間仕切り

10.5帖の大空間を家族全員の寝室としても、子ども達の遊び場としても使用できます。部屋を仕切れば、子ども部屋、趣味部屋、衣装部屋など暮らしに合わせた使い方が可能です。

高气密・高断熱

HEAT20 G2 グレードの断熱性能とC値0.5以下の気密性、熱交換型換気システムで家中が冬は暖かく、夏は涼しく、一年中快適に過ごすことができます。

安全と省エネ

耐震等級3水準で安心・安全。またZEH基準以上の省エネ性能で家計に優しいお家です。



注文住宅専門店

木ここち家ラボ