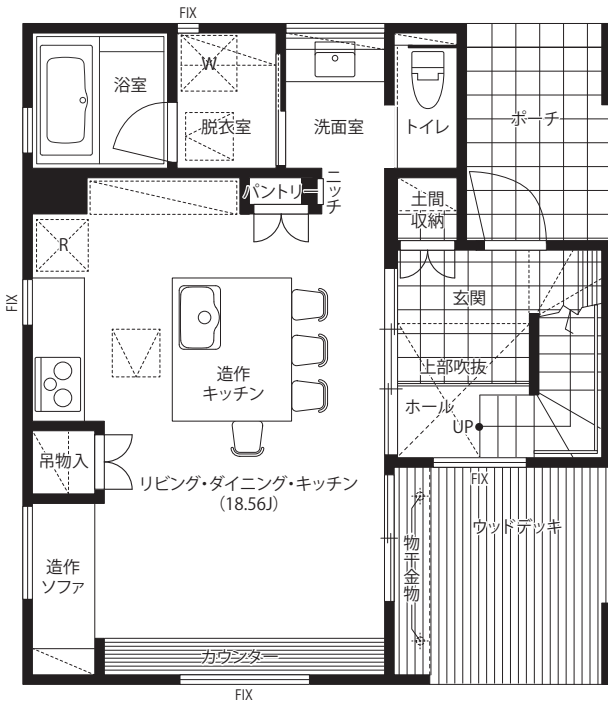


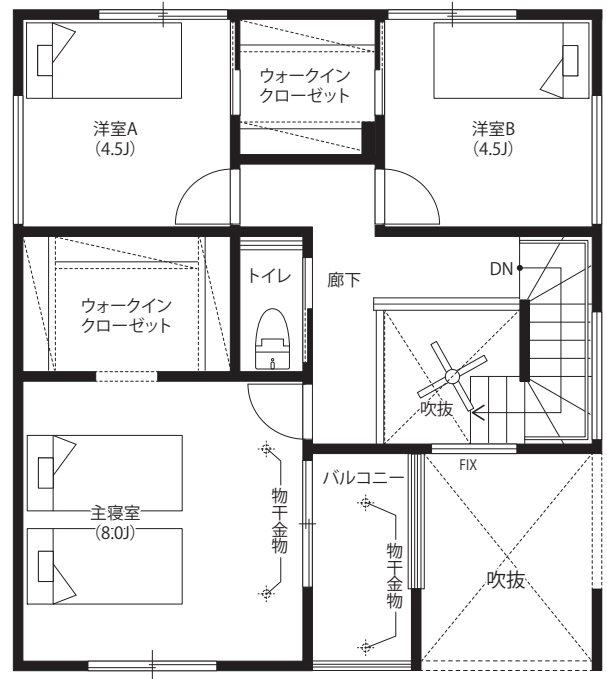
東側立面図

敷地面積… 165.61㎡(約50.09坪)
 建物面積… 1F:59.62㎡(約18.03坪)
 2F:48.24㎡(約14.59坪)
 計107.86㎡(約32.62坪)

プラン… 3LDK
 +ウッドデッキ
 +土間収納
 +ウォークインクローゼット
 駐車場2台



1F



2F

造作キッチン

アイランド型の造作キッチンはダイニングテーブルとして、料理の準備をしながら家族や来客とコミュニケーションが取れ、会話ははずみます。

造作ソファ

ゆったりと腰掛けることができ、読書や趣味を楽しんだり、時には寝そべってみたり、お家時間を過ごすスペースとして最適です。

ウッドデッキ・外部吹抜

建物の一部を切り取った形の半屋外の空間は吹抜と一体となって明るく開放的。家族や親しい友人とバーベキューなどをしながら楽しい時間を過ごせます。

ウォークインクローゼット

主寝室には整理がしやすい大容量クローゼットを設置。隣り合う洋室には両方の部屋から行き来することができるよう、中央に配置しました。

高气密・高断熱

HEAT20 G2 グレードの断熱性能とC値0.5以下の気密性、熱交換型換気システムで家中が冬は暖かく、夏は涼しく、一年中快適に過ごすことができます。

安全と省エネ

耐震等級3水準で安心・安全。またZEH基準以上の省エネ性能で家計に優しいお家です。