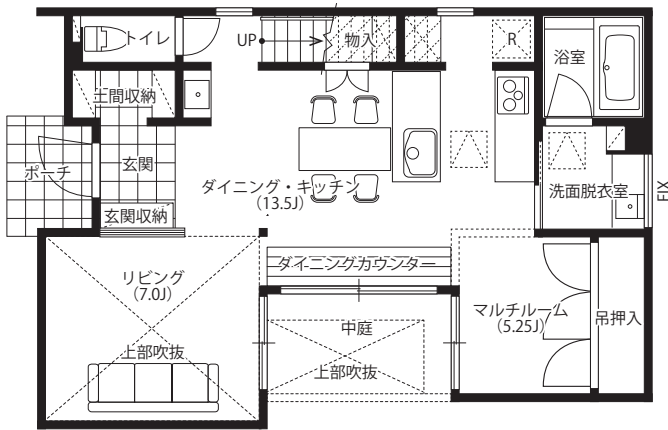


南側立面図

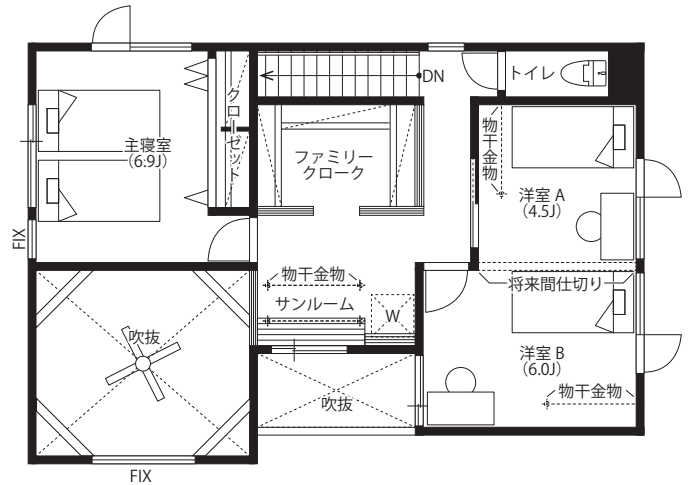


敷地面積… 165.09㎡(約49.93坪)  
 建物面積… 1F:57.13㎡(約17.28坪)  
 2F:50.10㎡(約15.15坪)  
 計107.23㎡(約32.43坪)

プラン… 3(4)LDK  
 +土間収納  
 +ファミリークローク  
 +サンルーム  
 駐車場2台



1F



2F

### 中庭

リビングや洋室から直接アクセスできる中庭は、外からの視線を気にすることなく、アウトドアで食事を楽しんだり、子ども達の遊び場としても活用できます。

### ダイニングカウンター

中庭に面しているなので、デリスタイルで食事を配膳することが出来ます。また、足元が一部オープンになっているので、スタディスペースやワークスペースに利用することも可能です。

### 安全と省エネ

耐震等級3水準で安心・安全。  
 またZEH基準以上の省エネ性能で家計に優しいお家です。

### マルチルーム

普段は子ども達の遊び場として、来客時には客間としてなど用途に合わせて使い分けられます。ロールスクリーンが設置できるのでプライバシーも確保できます。

### ファミリークローク&サンルーム

サンルームのカウンターはアイロンがけや、洗濯物を畳むのに便利です。畳んだ洗濯物はそのまま隣のファミリークロークへ。洗う・干す・畳むが全部できる機能的なサンルームが家事の負担を減らしてくれます。

### 高气密・高断熱

HEAT20 G2グレードの断熱性能とC値0.5以下の気密性、熱交換型換気システムで家中が冬は暖かく、夏は涼しく、一年中快適に過ごすことができます。