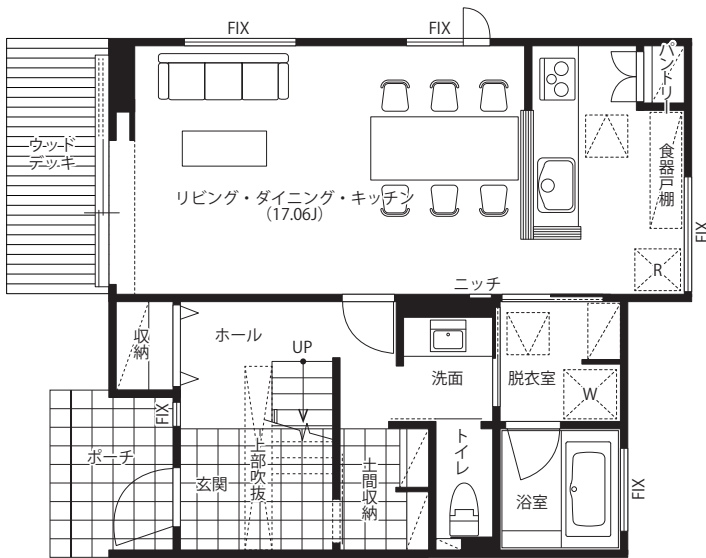


西側立面図

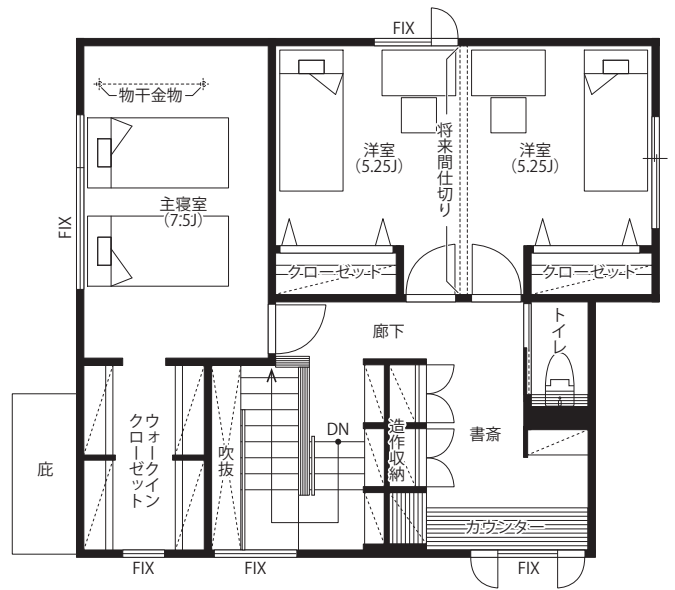


敷地面積… 165.09㎡(約49.93坪)  
 建物面積… 1F:54.24㎡(約16.40坪)  
 2F:55.06㎡(約16.65坪)  
 計109.30㎡(約33.05坪)

プラン… 3LDK  
 +土間収納  
 +玄関洗面  
 +ウォークインクローゼット  
 +書斎スペース  
 駐車場2台



1F



2F

### 玄関ホール吹抜け

シックなアイアンのストリップ階段が印象的な玄関は、吹抜けからの優しい光が降りそそぐ開放的な空間です。

### 全開口窓

リビングにある引違いの窓は、全体を解放することができ、外部と内部の一体感が感じられます。

### 洗面・土間収納

ホールからつながる洗面は、帰宅後すぐに手洗いができる便利な動線を確認。続き間にある土間収納は靴だけでなく、雨で濡れた上着や傘を干す場所として活用できます。

### 造作収納・書斎

大きな窓がある明るいカウンターは、読書や趣味、子ども達の勉強スペースなどマルチな使い方ができます。また、たっぷりある収納棚には小物や緑を飾って楽しむこともできます。

### 高气密・高断熱

HEAT20 G2グレードの断熱性能とC値0.5以下の気密性、熱交換型換気システムで家中が冬は暖かく、夏は涼しく、一年中快適に過ごすことができます。

### 安全と省エネ

耐震等級3水準で安心・安全。またZEH基準以上の省エネ性能で家計に優しいお家です。